

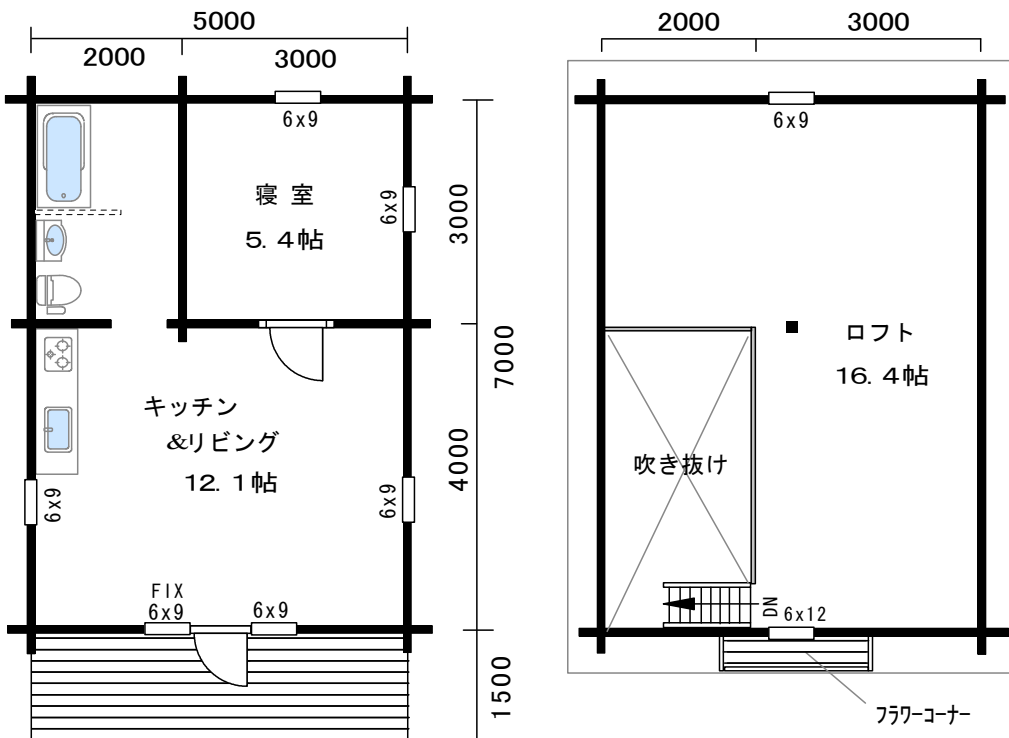
LP-57 エルピ°-57

1Fに個室を設けた欲張りタイプ! 「事務所」や「店舗」にも...

夜はゆっくり休めるように、1Fに個室を設けました。(旧:LP-3)



↑テラス屋根付「-R」タイプ



水周りコーナーを仕切る「間仕切り壁 & ドア」はオプションでどうぞ...

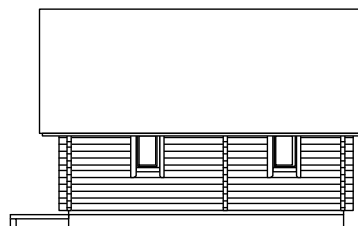
天窗を追加すれば、ロフトはより快適に!



部材キット価格

* 国内送料、設備機器、施工費は含まれていません。

角切 70x170	角切 95x170	角切 120x170	ラネト 95x170	ラネト 115x170	ラネトD115x170
307.0 万円 (税込 322.35 万円)	337.4 万円 (税込 354.27 万円)	364.6 万円 (税込 382.83 万円)	366.8 万円 (税込 385.14 万円)	390.6 万円 (税込 410.30 万円)	402.4 万円 (税込 422.52 万円)



左右反転OK。

1階上部やロフト下部の「ログ積み増し」可能。

テラス屋根やバルコニーもオプションで...

オプションについてはお気軽にご相談ください。

テラス屋根付き -R タイプ	テラス屋根+バルコニー床 -RB タイプ
+18.0 万円 (税込 18.9 万円)	+21.8 万円 (税込 22.89 万円)
*手すりは余材材などで作ってください...	

妻壁 = ログ積み	1F = 35.0㎡ (10.6 坪)	ロフト = 27.0㎡ (8.2 坪)	延床面積 = 62.0㎡ (18.8 坪)	テラス = 7.5㎡ (2.3 坪)	バルコニー =	総面積 = 69.5㎡ (21.1 坪)
-----------	---------------------	---------------------	-----------------------	--------------------	---------	----------------------