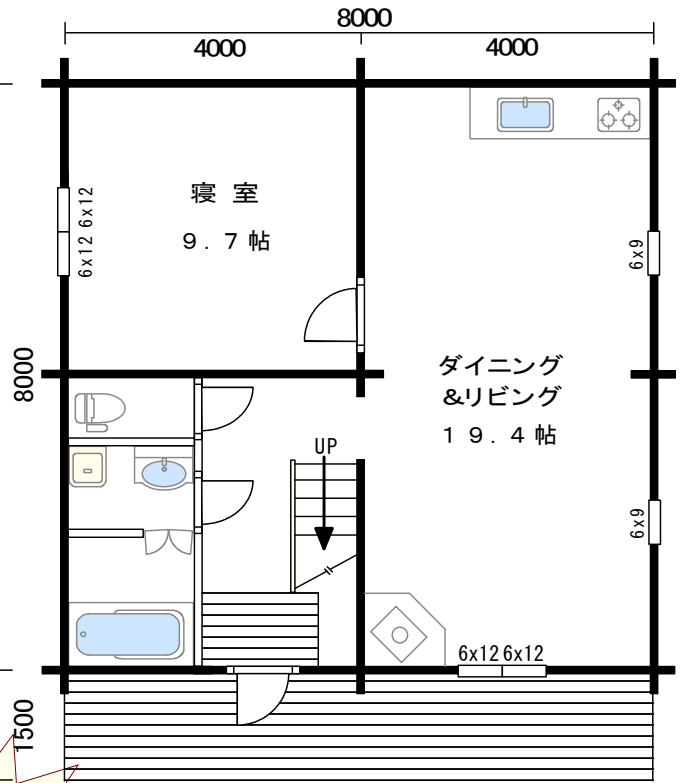
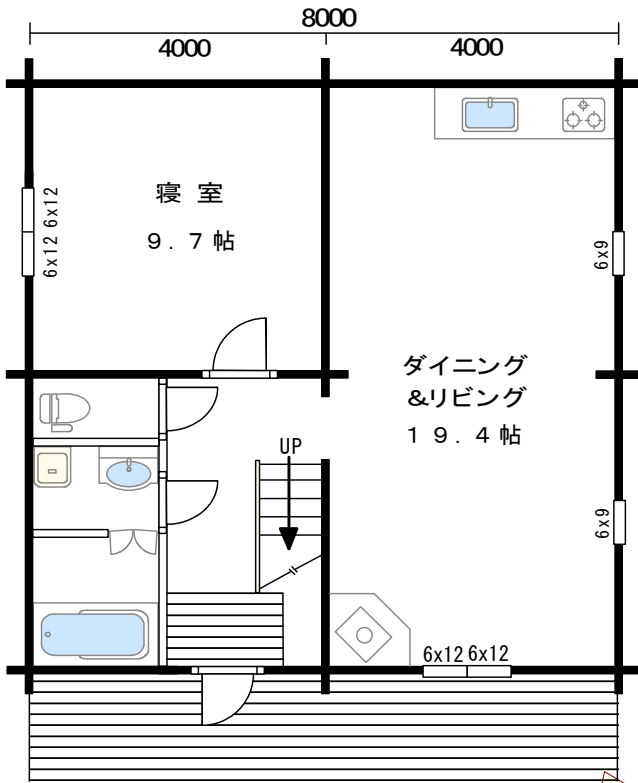


GP-88/A or B ジェット-88

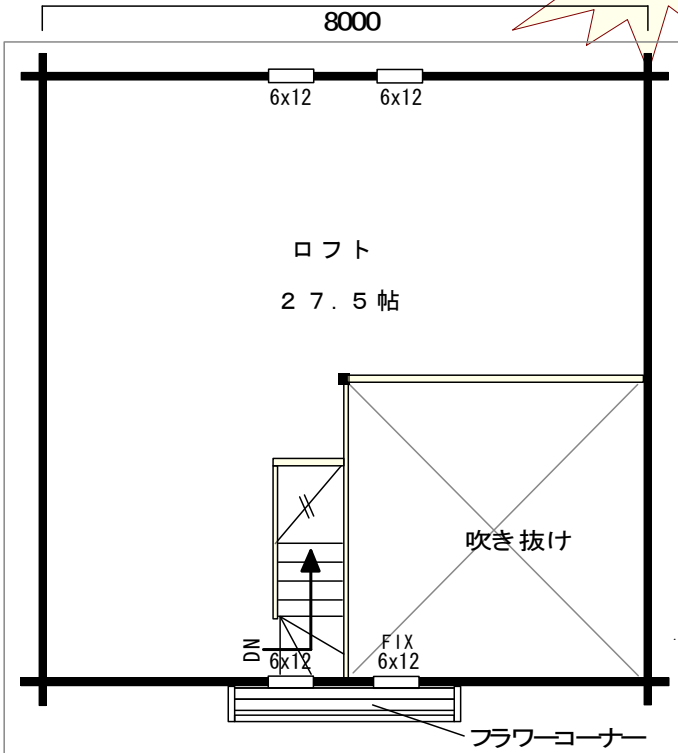
お子様がいらっしゃるご家族の住宅として考えられる大きさのものもご用意しました。お子様の成長に合わせてロフトを仕切るといいですね。妻壁ログ積みすれば、住宅地などの準防火地域にも建てられます。(旧:GP-8)

↓ Aタイプ 1階 (個室入口正面タイプ)

↓ Bタイプ 1階 (個室入口横タイプ)



↓ ロフト (A B共通)



円高差益還元価格

住宅に...



4000
4000

部材キット価格 (A B共通)

角材 95x170	角材 120x170
558.8 万円 (税込 586.74 万円)	586.4 万円 (税込 615.72 万円)
マネット 95x170	マネット 115x170
592.8 万円 (税込 622.44 万円)	623.2 万円 (税込 654.36 万円)
マネットD115x170	
636.6 万円 (税込 668.43 万円)	国内送料、設備機器、 施工費は含まれていません。

テラス屋根付き -Rタイプ

+22.0 万円 (税込 23.1万円)

テラス屋根+バルコニー床 -RBタイプ

+29.0 万円 (税込 30.45万円)

*手すりは余り材などで作ってください...



↑「-R」タイプ

左右反転やロフトへのお部屋やドーマの追加はOKです。
窓やドアも追加注文し、現場でログに開口をあけて取付可能です。

妻壁 = 07パネ	1F = 64.0㎡ (19.4坪)	07 = 45.5㎡ (13.8坪)	延床面積 = 109.5㎡ (33.2坪)	テラス = 12.0㎡ (3.6坪)	バルコニー =	総面積 = 121.5㎡ (36.8坪)
--------------	-----------------------	-----------------------	--------------------------	-----------------------	---------	-------------------------