



GP-77/A or B シーピー77

GPシリーズを「住宅」として利用されるご家族が増えましたので、将来ロフトに子供部屋を作れる大きさのものをご用意しました。

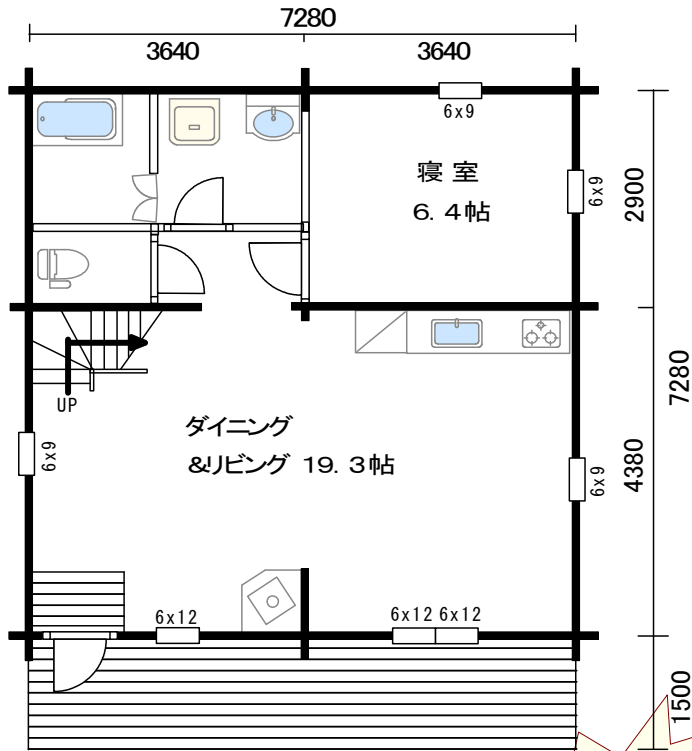
水周りにも余裕をもたせ、より居住性をアップしました。

(旧:GP-7)

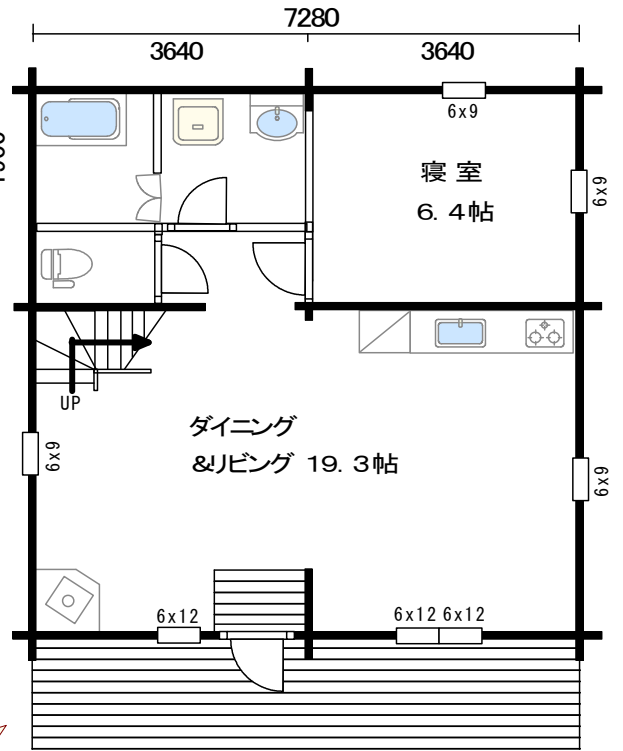
間仕切壁やドーマー窓などについてもご相談ください。



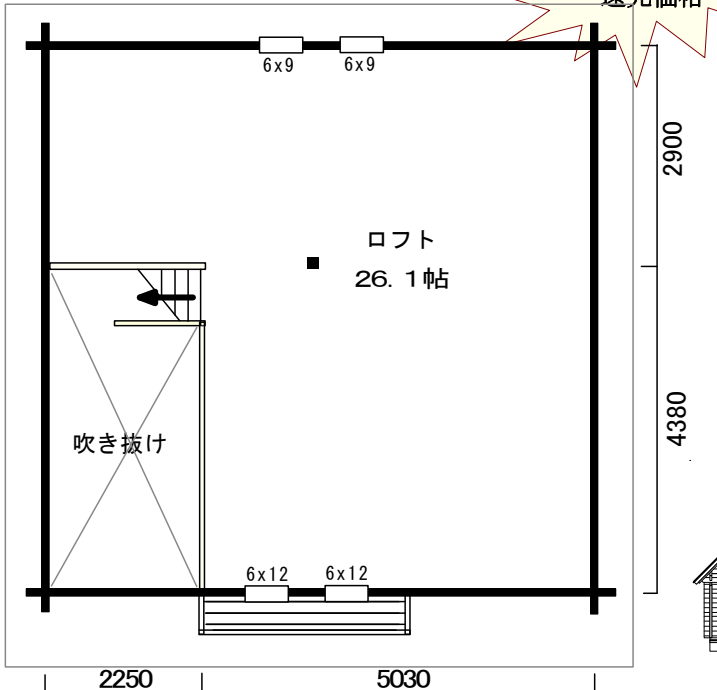
↓ Aタイプ 1階 (玄関端タイプ)



↓ Bタイプ 1階 (玄関中央タイプ)



↓ ロフト (A B 共通)



円高差益
還元価格

部材キット価格 (A B 共通)

角材 95x170	角材 120x170
514.4 万円 (税込 540.12 万円)	537.6 万円 (税込 564.48 万円)
フネト 95x170	フネト 115x170
540.2 万円 (税込 567.21 万円)	568.8 万円 (税込 597.24 万円)
フネトD115x170	
587.0 万円 (税込 616.35 万円)	国内送料、設備機器、 施工費は含まれていません。



↑ 「-R」タイプ

テラス屋根付き -R タイプ
+20.0 万円 (税込 21.00 万円)
テラス屋根+バルコニー床 -RB タイプ
+27.0 万円 (税込 28.35 万円)
*手すりは余り材などで作ってください...

妻壁 = 吹抜	1F = 53.0㎡ (16.1坪)	ロフト = 43.1㎡ (13.0坪)	延床面積 = 96.1㎡ (29.1坪)	テラス = 10.9㎡ (3.3坪)	バルコニー =	総面積 = 107.0㎡ (32.4坪)
------------	-----------------------	------------------------	-------------------------	-----------------------	---------	-------------------------