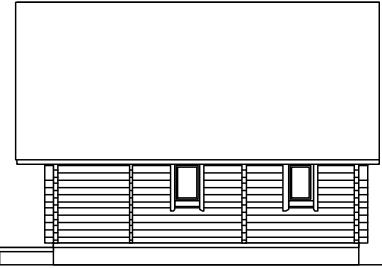


GP-67/A or B シェッド・67

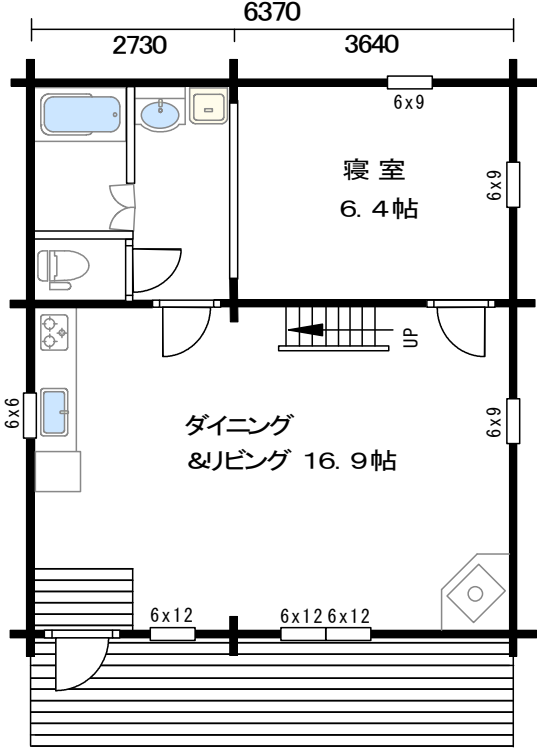
「土地が縦長なので…」

そういう方のための「縦長タイプ」です。
(旧:GP-6)

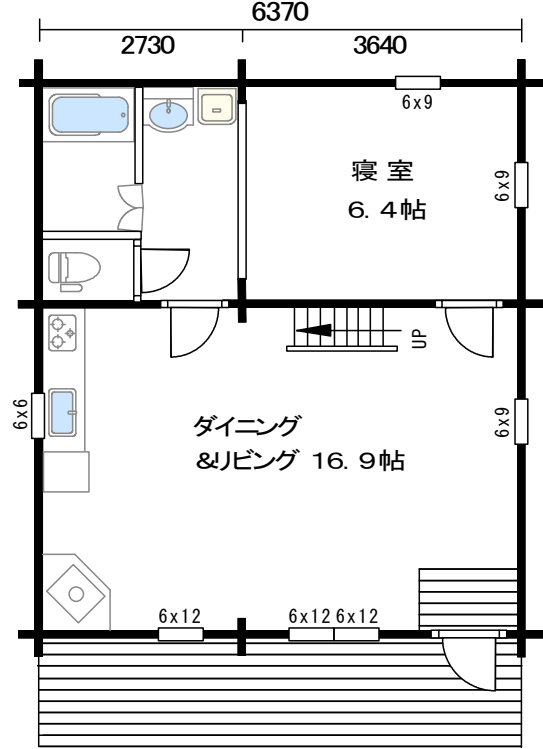
妻壁をログ積みに変更することも可能です。



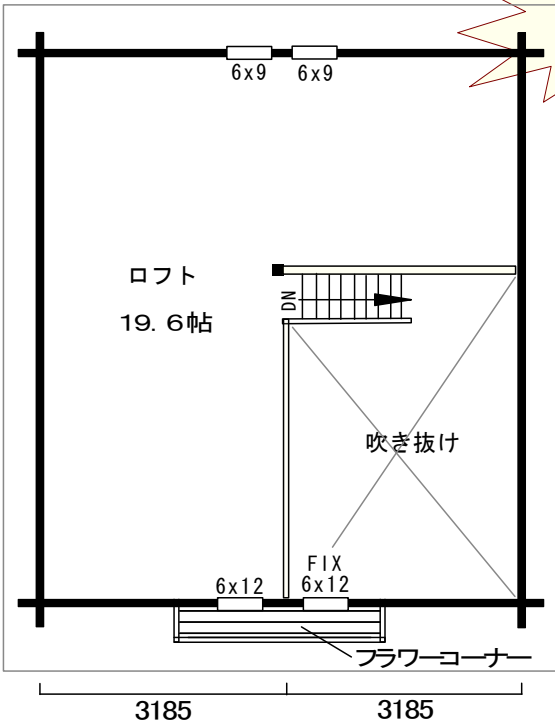
↓ Aタイプ 1階 (玄関左タイプ)



↓ Bタイプ 1階 (玄関右タイプ)



↓ ロフト (A/B共通)



円高差益
還元価格

部材キット価格 (A/B共通)

角材 95x170	角材 120x170
416.2 万円 (税込 437.01 万円)	444.0 万円 (税込 466.20 万円)
ラミネート 95x170	ラミネート 115x170
446.4 万円 (税込 468.72 万円)	473.2 万円 (税込 496.86 万円)
ラミネートD115x170	
485.8 万円 (税込 510.09 万円)	国内送料、設備機器、 施工費は含まれていません。

4380

内部階段(簡易階段)を
ステップ階段に変更可



↑ 「-RB」タイプ

「ステップ階段」への変更

+6.6 万円 (税込 6.93 万円)

*詳細はお問い合わせください。

テラス屋根付き -Rタイプ

+19.2 万円 (税込 20.16 万円)

テラス屋根+バルコニー床 -RBタイプ

+26.8 万円 (税込 28.14 万円)

手すりは余材などで作ってください…

左右反転やロフトへのお部屋やドーマの追加はOKです。
窓やドアも追加注文して、現場でログに開口をあけて取付け可能です。

妻壁 = ログ積	1F = 46.4㎡ (14.1坪)	ロフト = 30.4㎡ (9.2坪)	延床面積 = 76.8㎡ (23.3坪)	テラス = 9.6㎡ (2.9坪)	バルコニー =	総面積 = 86.4㎡ (26.2坪)
-------------	-----------------------	-----------------------	-------------------------	----------------------	---------	------------------------