

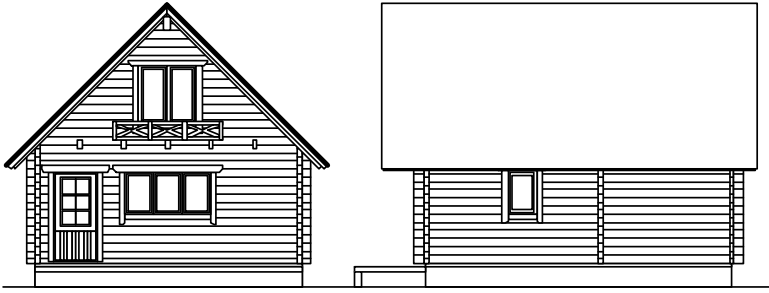
GP-56/CorD ジーピー-56

1階ワンルームタイプ

(旧:GP-4/C&D)

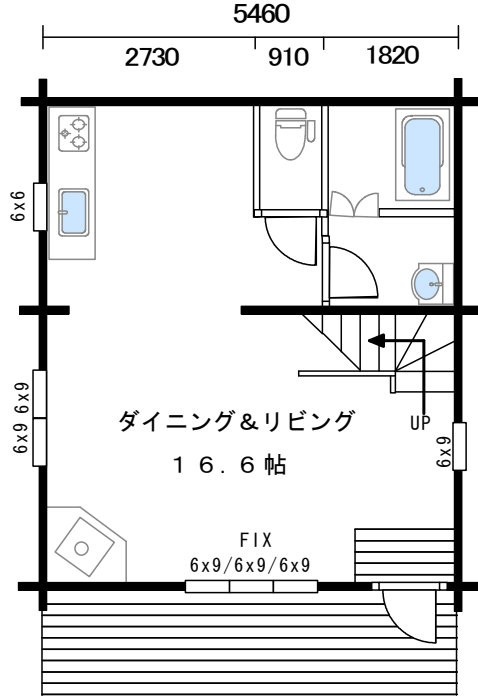
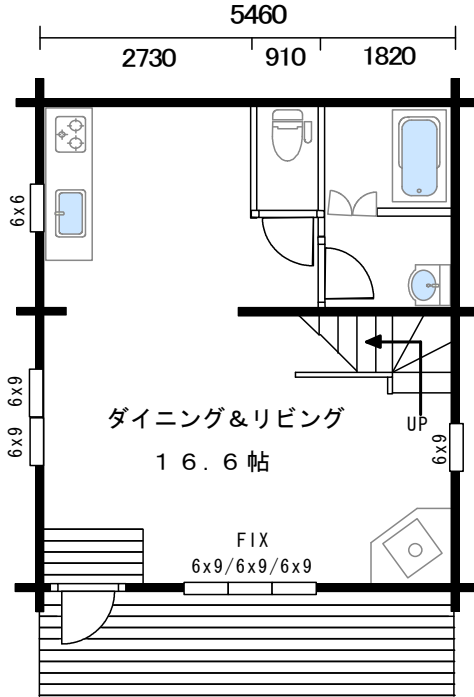


↑テラス屋根付
「-R」タイプ

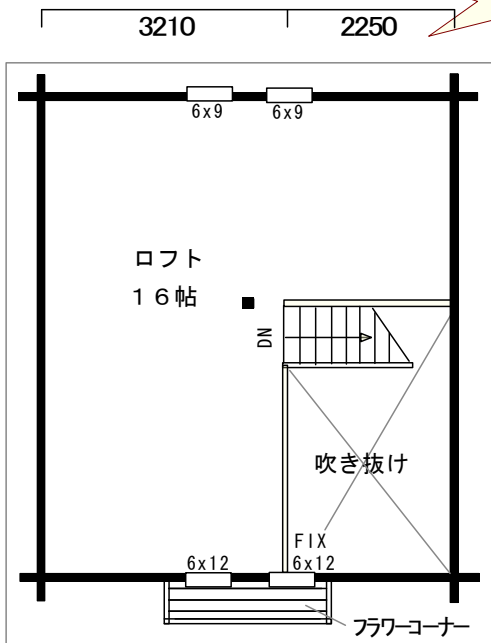


↓ Cタイプ 1階 (玄関左タイプ)

↓ Dタイプ 1階 (玄関右タイプ)



↓ ロフト (C D 共通)



円高差益
還元価格

部材キット価格 (C D 共通)

角材 95x170	角材 120x170
359.8 万円 (税込 377.79 万円)	376.6 万円 (税込 395.43 万円)
梁ネト 95x170	梁ネト 115x170
378.8 万円 (税込 397.74 万円)	397.2 万円 (税込 417.06 万円)
	梁ネト D115x170
	403.6 万円 (税込 423.78 万円)



↑「-RB」タイプ

* 国内送料、設備機器、施工費は含まれていません。

オプションで
テラスに屋根をかけたり、
バルコニーを付けたりできます。

テラス屋根付き -R タイプ
+18.2 万円 (税込 19.11 万円)
テラス屋根+バルコニー床 -RB タイプ
+22.4 万円 (税込 23.52 万円)
*手すりは余り材などで作ってください...

妻壁 = 吹付	1F = 34.8㎡ (10.5坪)	ロフト = 26.6㎡ (8.1坪)	延床面積 = 61.4㎡ (18.6坪)	テラス = 8.2㎡ (2.5坪)	バルコニー =	総面積 = 69.6㎡ (21.1坪)
------------	-----------------------	-----------------------	-------------------------	----------------------	---------	------------------------