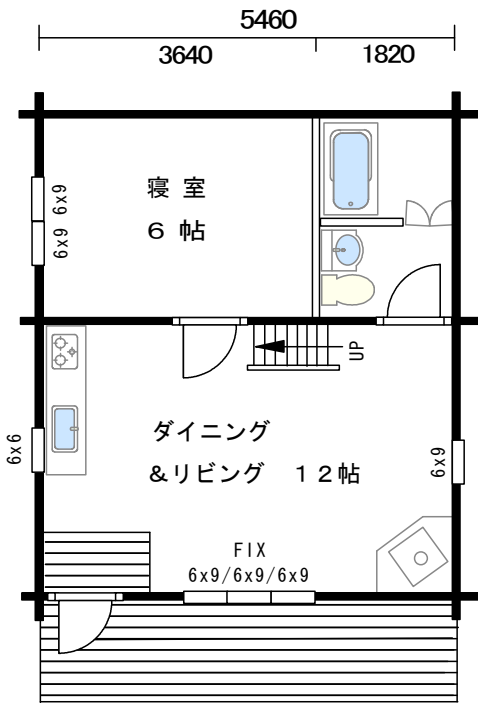


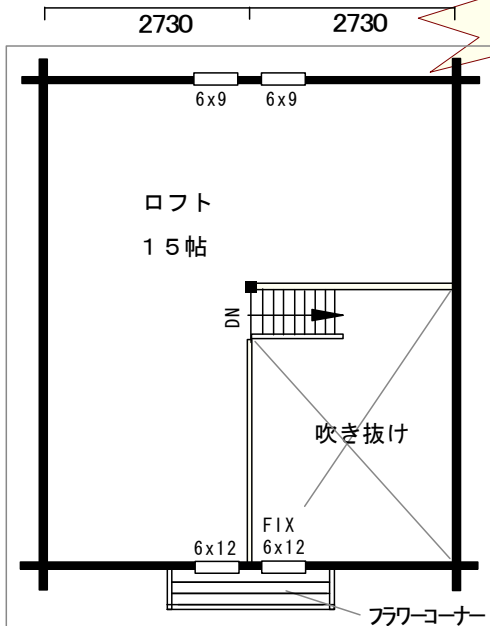
# GP-56/A or B シービー-56



↓ Aタイプ 1階 (玄関左タイプ)



↓ ロフト (A B 共通)

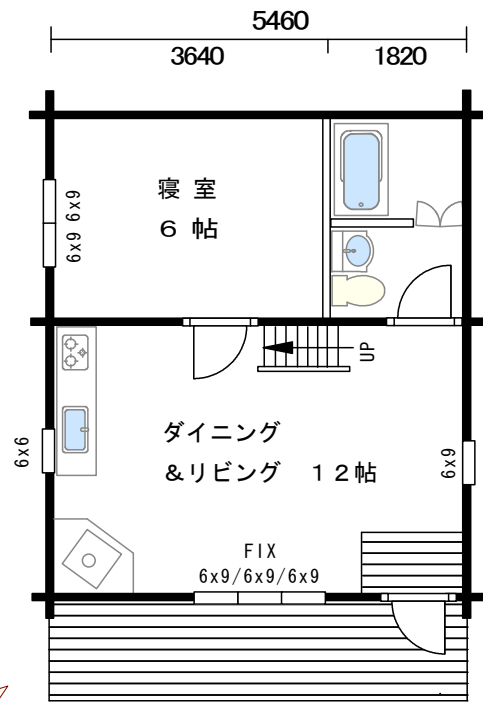


「将来の住宅を考えた別荘」  
としてもどうぞ...



快適生活を考えて1階に個室を設けました。(旧:GP-4/A&B)  
GPシリーズは妻壁が「柱&板材」仕様なので、現場作業を多く伴います。  
妻壁を施工が簡単な「ログ積み」にすることも可能です。  
指導スタッフ派遣制度もあります。お気軽にご相談ください。

↓ Bタイプ 1階 (玄関右タイプ)



円高差益  
還元価格

部材キット価格 (A B 共通)

角材 95x170	角材 120x170
<b>332.8</b> 万円 (税込 349.44 万円)	<b>351.0</b> 万円 (税込 368.55 万円)

ラネト 95x170	ラネト 115x170	ラネト D115x170
<b>353.6</b> 万円 (税込 371.28 万円)	<b>370.8</b> 万円 (税込 389.34 万円)	<b>377.6</b> 万円 (税込 396.48 万円)

\* 国内送料、設備機器、施工費は含まれていません。



↑ 「-R」タイプ

内部階段 (簡易階段) を ステップ階段に変更も可能です。	テラス屋根付き -R タイプ
	<b>+18.2</b> 万円 (税込 19.11 万円)
「ステップ階段」への変更	テラス屋根+バルコニー床 -RB タイプ
<b>+6.6</b> 万円 (税込 6.93 万円)	<b>+22.4</b> 万円 (税込 23.52 万円)
*詳細はお問い合わせください。 *手すりは余材材などで作ってください...	

妻壁 = 0.8帖	1F = 34.8㎡ (10.5坪)	0.7帖 = 24.8㎡ (7.5坪)	延床面積 = 59.6㎡ (18.0坪)	テラス = 8.2㎡ (2.5坪)	ロフト =	総面積 = 67.8㎡ (20.5坪)
--------------	-----------------------	------------------------	-------------------------	----------------------	-------	------------------------